



## NOVINKA NA TRHU

### KOLÓNY WATERS ACQUITY & XBRIDGE BIPHENYL RP S TECHNOLOGIOU MAXPEAK PREMIER

Kolóny **Waters Acquity™** a **XBridge™ Biphenyl RP** s technológiou **MaxPeak Premier™** prinášajú na trh novú výkonnú možnosť selektivity do sady nástrojov pre vývoj metód – najmä pre aromatické a štrukturálne podobné zlúčeniny.

Nové kolóny sú navrhnuté tak, aby poskytovali **vysoko reprodukovateľné separácie a minimalizovali nešpecifickú adsorpciu a zlepšili výt'ážnosť analytu**, čím pomáhajú zákazníkom s istotou zvládať náročné analýzy malých molekúl.

#### PREČO SI VYBRAŤ KOLÓNY WATERS BIPHENYL? Všetky kolóny Biphenyl NIE SÚ rovnaké.

##### Kolóny Waters Acquity a XBridge BEH Biphenyl s technológiou MaxPeak Premier:

- Alternatívna selektivita oproti kolónam BEH C18 a Phenyl;
- UV kompatibilita – lepšia ako u konkurenčných bifenylových fáz (presnejšia integrácia a kvantifikácia);
- Širší použiteľný rozsah pH (pH 1,5 až 10);
- Špičková reprodukovateľnosť medzi šaržami v odvetví;
- Hardvér MaxPeak Premier – výkon hneď po vybalení.

##### Kľúčové výhody pre zákazníka:

- Dodatočná možnosť selektivity pre vývoj metód;
- Zlepšené rozlíšenie aromatických zlúčenín a pozičných izomérov;
- UV kompatibilita pre vývoj metód a kontrolu kvality;
- Zlepšená výt'ážnosť a citlivosť vďaka zníženým interakciám s kovmi;
- Ultranížke UV krvácanie („UV bleed“) pre čistejšie základné línie;
- Široká stabilita pH pre flexibilný vývoj metód;
- Dôvera vo výkon počas celej životnosti vašej metódy.

#### PRE KOHO SÚ NOVÉ KOLÓNY URČENÉ?

- Laboratóriá farmaceutických metód pre malé molekuly;
- Laboratóriá pre bioanalýzu malých molekúl;
- Laboratóriá pre potraviny a životné prostredie.



## Beyond C<sub>18</sub> and Phenyl: The Power of Biphenyl Selectivity

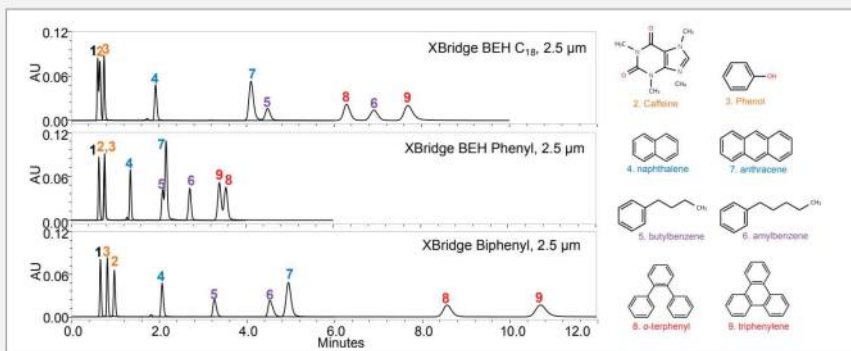
Waters Acquity™ Biphenyl RP Columns with MaxPeak™ Premier Technology



### Built on Waters advanced particle and hardware technology

Waters Acquity and XBridge™ Biphenyl RP Columns are built on the foundation of BEH™ (Ethylene Bridged Hybrid) particle technology, with trifunctional bonding chemistry, and packed into MaxPeak Premier Technology-based hardware to mitigate adsorption of metal-sensitive analytes.

### WHY CHOOSE WATERS BIPHENYL COLUMNS?



Isocratic separations of different analytes.



### Alternative selectivity

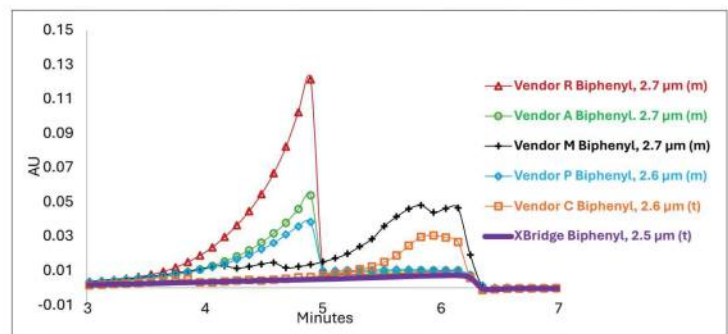
Biphenyl stationary phases deliver differentiated reversed-phase selectivity when traditional C<sub>18</sub> or phenyl stationary phases fall short, through  $\pi$ - $\pi$  interactions.



### Optimized for UV detection

Engineered to work with your method –  $\geq 10\times$  lower UV-detected column bleed.

Trifunctional biphenyl bonding chemistry on BEH particles ensures the stability and performance your toughest methods depend on.



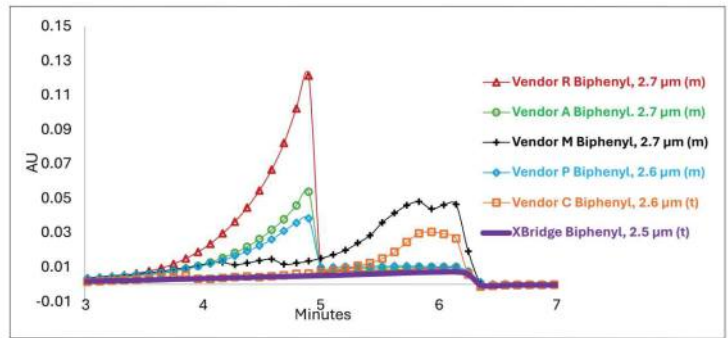
Blank injections on seven biphenyl columns (0.1% TFA (pH 2) gradient) with UV detection (250 nm).



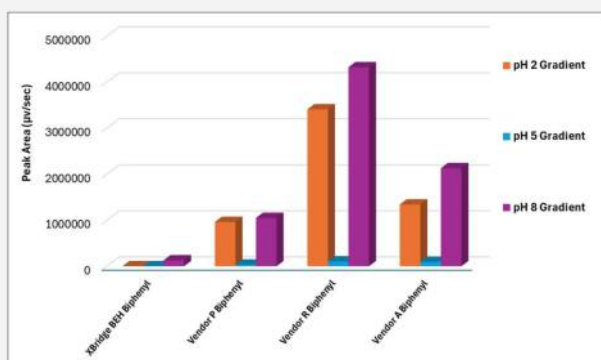
## Optimized for UV detection

Engineered to work with your method –  
≥10x lower UV-detected column bleed.

Trifunctional biphenyl bonding chemistry on BEH particles ensures the stability and performance your toughest methods depend on.



Blank injections on seven biphenyl columns (0.1% TFA (pH 2) gradient) with UV detection (250 nm).



Waters Biphenyl Columns deliver low column bleed across the usable pH range, enabling reliable, reproducible LC methods.

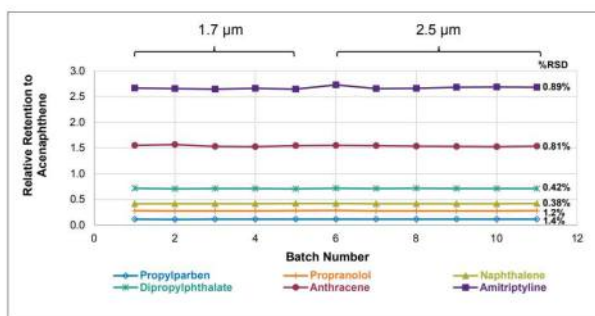


## Stable performance from pH 1.5-10

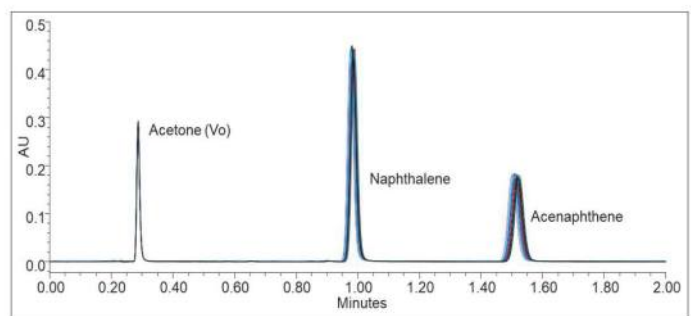
Chromatographers rely on pH as a primary lever to enhance selectivity.

Low bleed and stable baselines across the column's pH operating range enables accurate low-level quantitation and predictable LC and LC-MS performance.

## ENGINEERED TO MEET WATERS INDUSTRY-LEADING STANDARDS FOR BATCH-TO-BATCH REPRODUCIBILITY AND ROBUSTNESS



Exceptional batch-to-batch reproducibility delivers consistent separation performance across column formats.



Demonstrated stability over 2000 injections at pH 9.0 and 35°C.

## Alternative selectivity. Performance without compromise.

Experience the difference with Waters Acquity and XBridge Biphenyl RP Columns with MaxPeak Premier Technology in your lab today.

Speak to your local representative or visit [waters.com/biphenyl](http://waters.com/biphenyl) to learn more

